

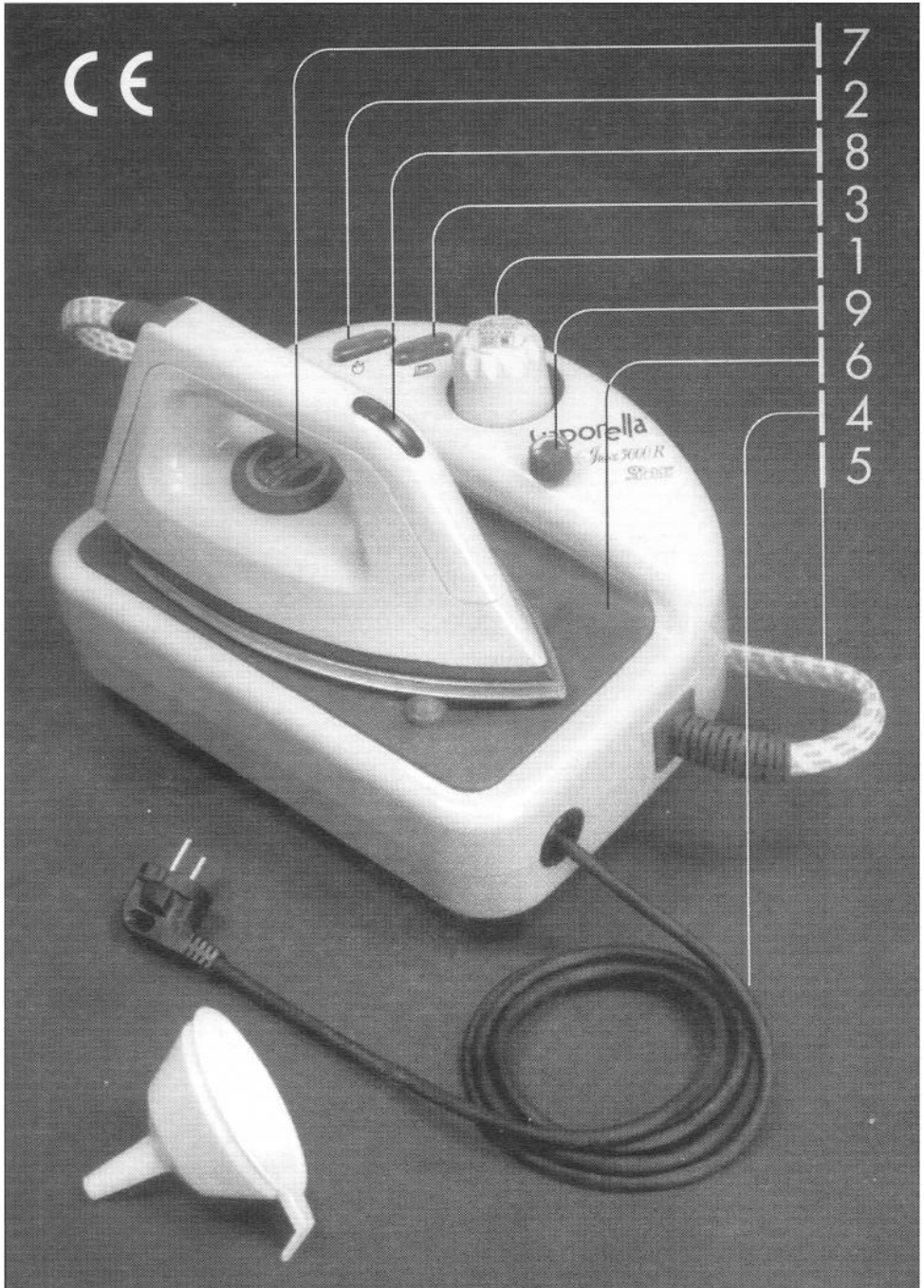
Vaporella®

Inox 3000 R



 **Politi®**

VAPORELLA INOX 3000 R



Vaporella®

Inox 3000R



- 1) Tappo brevettato di sicurezza
- 2) Interruttore luminoso caldaia
- 3) Interruttore luminoso generale ferro
- 4) Cavo alimentazione generale
- 5) Monotubo (tubo vapore + cavo)
- 6) Tappetino poggiaferro
- 7) Regolazione temperatura ferro
- 8) Pulsante vapore
- 9) Manopola di regolazione vapore


Alimentazione	230 V~ - 50 Hz
Potenza caldaia	1000 W
Potenza ferro	750 W
Capacità caldaia	- 0,9 l
Peso	- 5,0 kg
Ingombro	22x35x30 cm

Gentile Signora,

ci congratuliamo con lei per l'acquisto della sua

Vaporella®

con il tappo brevettato di sicurezza

Frutto dell'esperienza e della tecnologia  **POLLI**,
e' l'unico tappo che non si può svitare fino a quando c'è pressione nella caldaia; si evitano in tal modo tutti gli inconvenienti causati dalla fuoriuscita di spruzzi di vapore quando il tappo viene aperto prima del raffreddamento dell'apparecchio.

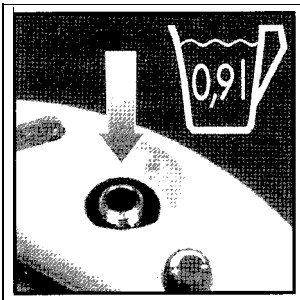
La sicurezza previene l'errore.

ATTENZIONE

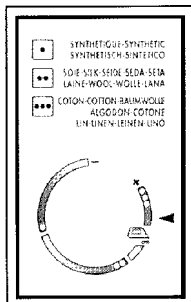
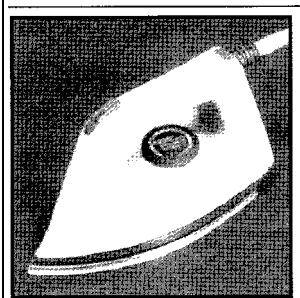
Il generatore di vapore contiene già dell'acqua, perché collaudato presso i nostri laboratori sia elettricamente che a tenuta.

Per la prima volta si consiglia di utilizzare l'apparecchio senza aggiungere l'acqua fino a completo esaurimento dell'erogazione di vapore.

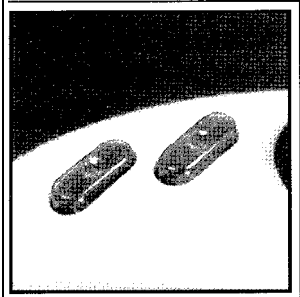
FUNZIONAMENTO



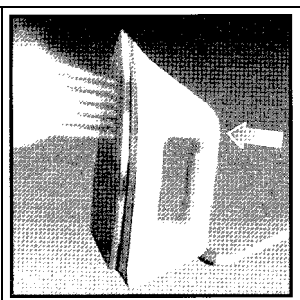
1. Svitare il tappo brevettato di sicurezza (1) e riempire la caldaia con circa 0,9 l di acqua di rubinetto, badando che non trabocchi.



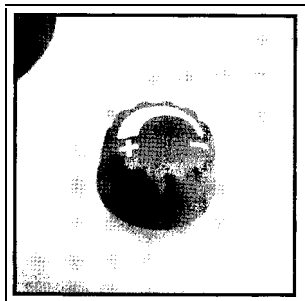
2. Regolare la temperatura del ferro sulla posizione COTONE-LINO ruotando la manopola (7) sul ferro.



3. Innestare la spina, accendere l'interruttore generale ferro (3) e l'interruttore caldaia (2); entrambi si illuminano.



4. Attendere che l'interruttore luminoso caldaia si spenga (8 minuti circa). Quindi premere il pulsante (8) sul ferro in modo da permettere la fuoriuscita del vapore dai fori presenti sulla piastra.



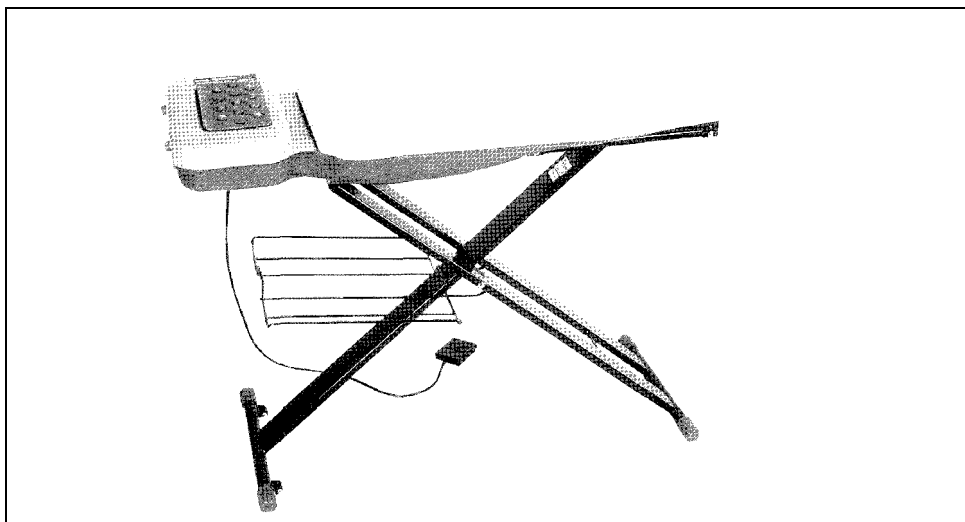
- 5 .** Agendo sulla manopola di regolazione vapore (9) e' possibile variarne la quantità in funzione del tipo di tessuto da stirare (più o meno delicato).
Ruotando la manopola in senso antiorario aumenta il getto di vapore. Per diminuirlo ruotare la manopola in senso orario.

IMPORTANTE

- Con la stiratura a vapore si possono stirare tutti i tipi di tessuto con la temperatura compresa nel settore COTONE - LINO.
Per la stiratura a secco predisporre il regolatore di temperatura ferro (7) sul tessuto corrispondente.
- Se durante l'uso si accende l'interruttore luminoso **(2)** continuare regolarmente la stiratura perché e' il corretto funzionamento.
- Quando il ferro non eroga più vapore, spegnere l'interruttore **(2)** «caldaia», aprire il tappo brevettato di sicurezza **(1)**, attendere 2-3 minuti per il raffreddamento della caldaia, quindi procedere al nuovo riempimento.
- Durante il primo funzionamento dell'apparecchio dalla piastra può verificarsi la fuoriuscita di qualche goccia d'acqua frammista a vapore dovuta alla non perfetta stabilizzazione termica.
- Si consiglia di non orientare il primo getto sul tessuto da stirare.
- Avvitare e svitare con attenzione il tappo brevettato di sicurezza **(1)**, in caso contrario potrebbero verificarsi fughe di vapore quando l'apparecchio e' in pressione.
- Per mantenere nel tempo un rendimento eccellente, si raccomanda di svuotare e sciacquare la caldaia con acqua di rubinetto almeno ogni 2/3 mesi; questa operazione consente di togliere i residui di calcare che si depositano sul fondo della caldaia.

COME OTTENERE LA STIRATURA PERFETTA

Con gli assi da stiro tradizionali per avere una stiratura perfetta, si deve passare molte volte sul tessuto con il ferro caldo per asciugarlo dai residui di umidità. **Stiro Professional Vaporella** ha il piano riscaldato e aspirante.



La stiratura perfetta è infatti funzione di queste due caratteristiche: **dell'aspirazione** che blocca il capo sull'asse evitando il formarsi di quelle fastidiose piegoline così difficili da eliminare sui tavoli da stiro tradizionali, e del **piano riscaldato** che asciuga i tessuti e rende la stiratura più facile, più veloce e meno faticosa.

Stiro Professional Vaporella offre un alto comfort durante la stiratura:

I struttura metallica solida e robusta regolabile in altezza

I ampio piano di lavoro

I porta caldaia sotto il tavolo per non sottrarre spazio utile

I ingombro minimo quando riposto.

CHIEDA AL SUO RIVENDITORE DI FIDUCIA UNA DIMOSTRAZIONE DI STIRO PROFESSIONAL VAPORELLA, SARÀ LIETO DI INTRODURLA ALLA STIRATURA PERFETTA.