

AS 510



CE

 **Politi**[®]

LEGENDA

- 1) Secchio raccogli polvere
- 2) Maniglia secchio raccogli polvere
- 2a) Tasto apertura secchio raccogli polvere
- 3) Coperchio superiore
- 4) Tasto apertura coperchio superiore
- 5) Innesto bocchettone
- 6) Maniglia di trasporto
- 7) Tasto ON/OFF
- 8) Tasto avvolgicavo
- 9) Leva regolazione aspirazione
- 10) Griglia filtro uscita aria
- 11) Cavo alimentazione

ACCESSORI

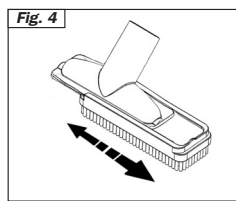
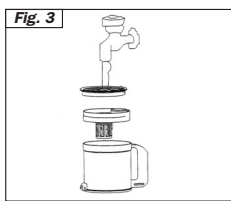
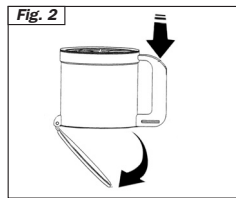
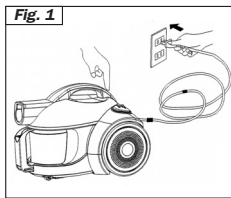
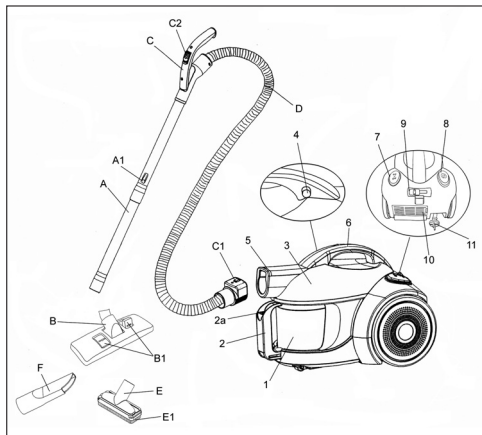
- A) Tubo telescopico
- A1) Pulsante apertura tubo telescopico
- B) Spazzola Universale
- B1) Selettore spazzola
- C) Impugnatura tubo flessibile
- C1) Tasto bloccaggio tubo
- C2) Variatore manuale di aspirazione
- D) Tubo flessibile
- E) Spazzola piccola
- E1) Telaio setolato per spazzola piccola
- F) Lancia pulizia angoli

La POLTI S.p.A. si riserva la facoltà di introdurre le modifiche tecniche e costruttive che riterrà necessarie, senza obblighi di preavviso

CE Questo apparecchio è conforme alla direttiva EC 89/336 modificata dalla 93/68 (EMC) e alla direttiva 73/23 modificata dalla 93/68 (bassa tensione).

AVVERTENZE

- Prima di utilizzare questo apparecchio, leggere attentamente le presenti istruzioni d'uso.
- Prima di collegare l'aspirapolvere, accertarsi che la tensione di rete corrisponda a quella indicata sui dati di targa dall'apparecchio e che la presa di alimentazione sia munita di messa a terra.
- Non toccare mai l'apparecchio con mani o piedi bagnati quando la spina è inserita.
- Non immergere mai l'apparecchio nell'acqua o in altri liquidi.
- Non lasciare mai l'apparecchio incustodito quando è collegato alla rete.
- Non permettere che l'apparecchio venga utilizzato da bambini o da persone che non ne conoscano il funzionamento.
- Se l'aspirapolvere dovesse restare inutilizzato, si raccomanda di staccare la spina di alimentazione dalla rete elettrica.
- In caso di guasto o malfunzionamento, non tentare mai di smontare l'apparecchio ma rivolgersi al Centro di Assistenza Autorizzato più vicino.
- L'impianto elettrico a cui è collegato l'apparecchio dovrà essere realizzato in conformità alle leggi vigenti.



- Per non compromettere la sicurezza dell'apparecchio, utilizzare solo parti di ricambio e accessori originali, approvati dal costruttore.
- Non utilizzare l'apparecchio se il cavo alimentazione o altre parti importanti dell'apparecchio sono danneggiate.
- Nel caso si rendesse necessaria la sostituzione del cavo di alimentazione si raccomanda di rivolgersi ad un Centro di Assistenza autorizzato, in quanto è necessario un utensile speciale.
- Non aspirare liquidi
- Non aspirare acidi e solventi che potrebbero causare seri danni all'apparecchio e soprattutto non aspirare polveri o liquidi esplosivi, che a contatto con le parti interne dell'apparecchio potrebbero causare esplosioni.
- E' vietato l'uso dell'apparecchio in luoghi in cui sussista pericolo di esplosioni.
- Non aspirare oggetti in fiamme o incandescenti, come tizzoni, cenere ed altri materiali in fase di combustione.
- Non lasciare l'apparecchio esposto ad agenti atmosferici.
- Non utilizzare prolunghe elettriche non autorizzate dal fabbricante, che potrebbero causare danni ed incendi.
- Nel caso di caduta accidentale dell'apparecchio, è necessario farlo verificare ad un centro assistenza autorizzato perché potrebbero esserci dei malfunzionamenti interni che limitino la sicurezza del prodotto.

USO CORRETTO DEL PRODOTTO

Questo apparecchio è destinato all'uso come aspiratore di solidi secondo le descrizioni ed istruzioni riportate in questo manuale. Si prega di leggere attentamente queste istruzioni e di conservarle. Le potrebbero essere utili.

FUNZIONAMENTO

- Svolgere il cavo alimentazione (11) fino al raggiungimento di un segno giallo posto sul cavo stesso tirandolo come indicato in fig.1. Non svolgere il cavo oltre al segno rosso.
- Inserire la spina in una presa di corrente idonea.
- Premere il tasto ON/OFF (7), l'apparecchio inizierà a funzionare. Il tasto ON/OFF (7) può essere premuto con un piede, in modo da non doversi chinare.
- E' possibile regolare la potenza di aspirazione tramite la leva (9). Spostandola verso destra la potenza aumenta, per diminuirla basterà spostarla verso sinistra.
Consigliamo l'uso del **minimo** per le tende, del **medio basso** per divani, poltrone e cuscini, **medio alto** per tappeti e **alto** per pavimenti e superfici dure (ceramica, marmo ecc.).
- Con il variatore manuale di aspirazione (C2) è possibile variare la forza aspirante per la pulizia che si vuole effettuare, o di intervenire prontamente in caso di una aspirazione accidentale (es. le tende). Si consiglia di operare con il variatore aperto su tende, tappeti, divani, ecc. Spostare indietro il variatore fino a scoprire il buco posto sul manico. Per aspirare nuovamente alla massima potenza, spostare il variatore in

avanti in modo da coprire il buco.

- Per terminare l'aspirazione, premere nuovamente il tasto ON/OFF (7).

SVUOTAMENTO E PULIZIA DEL SECCHIO RACCOGLI POLVERE

- Spegner l'apparecchio agendo sul tasto ON/OFF (7). Scollegare il cavo alimentazione (11) dalla rete elettrica.
- Scollegare il tubo flessibile (D) dall'apparecchio, premendo il tasto (C1) e tirando il tubo stesso.
- Premere il tasto apertura coperchio superiore (4) posto sul coperchio superiore (3).
- Sollevare il coperchio superiore (3).
- Estrarre il secchio raccogli polvere (1) prendendolo dalla maniglia (2).
- Premere il tasto (2a) presente sulla maniglia (2) in modo da aprire il secchio e far uscire lo sporco raccolto (Fig.2).
- **ATTENZIONE:** poiché azionando il tasto (2a) si apre la base inferiore del serbatoio, è consigliabile compiere questa operazione sopra un contenitore per rifiuti.
- Raccomandiamo di effettuare la pulizia dopo ogni utilizzo.
- **ATTENZIONE:** non utilizzare l'apparecchio senza il secchio raccogli polvere (1) completo di filtro.

UTILIZZO DEGLI ACCESSORI

Gli accessori possono essere collegati direttamente al tubo flessibile (D) oppure al tubo telescopico (A).

Uso del tubo telescopico (A)

Il tubo è lungo circa 50 cm. chiuso e circa 79 cm. alla massima estensione. Per aumentare o diminuire la sua lunghezza, premere il pulsante (A1) e estendere o ridurre a piacere.

Uso della spazzola universale (B)

Collegare la spazzola al tubo telescopico. Spostando il selettore posto sulla spazzola (B1), facendo pressione con un piede, si può cambiare la superficie aspirante senza doversi chinare. La posizione con le setole estratte è indicata per tutti i pavimenti. La posizione senza setole è indicata per tappeti e moquette.

Spazzola piccola (E)

La spazzola piccola, è indicata per spolverare superfici delicate grazie alle morbide setole di cui è dotata, come cornici, libri ecc..

La spazzola piccola può essere utilizzata anche senza il telaio setolato (E1). Per separare il telaio dalla spazzola basta sfilarlo verso l'esterno (fig. 4).

Lancia pulizia angoli (F)

La lancia è indicata per aspirare a fondo nei punti più difficili come battiscopa, pieghe dei divani, poltrone, mobili imbottiti, sedili auto.

E' possibile riporre questo accessorio nella sua sede posta sul retro dell'apparecchio.

Avvolgicavo automatico

Prima di riporre l'aspirapolvere, riavvolgere il cavo alimentazione premendo il tasto (8), avendo l'accortezza di accompagnarlo durante l'operazione.

MANUTENZIONE GENERALE

Prima di qualsiasi tipo di manutenzione accertarsi che il cavo di alimentazione non sia collegato alla rete elettrica.

Sostituzione e pulizia del filtro secchio

- Estrarre il secchio raccogli polvere (1) come descritto nel paragrafo "svuotamento e pulizia del secchio raccogli polvere".
- Rimuovere il filtro dal secchio e separarlo come in fig. 3
- Sciacquare tutti i componenti sotto acqua corrente e lasciarli asciugare.
- Ricomporre il tutto in maniera inversa a come precedentemente descritto.

Sostituzione e pulizia del filtro spugna

- Aprire la griglia filtro uscita aria (10) agendo sulla leva posta sulla griglia stessa.
- Separare il filtro spugna dalla griglia.
- Sciacquare sotto acqua corrente
- Far asciugare il filtro e riposizionarlo sulla griglia.
- Riporre la griglia (10) nel suo alloggiamento.

ATTENZIONE

- L'apparecchio è costruito secondo le norme vigenti per il riciclaggio.
- Si raccomanda di non gettare nei rifiuti domestici i materiali di imballaggio protettivi per il trasporto, ma consegnarli ai relativi centri di raccolta.
- I Filtri sono in vendita presso i centri assistenza tecnica autorizzati e presso i migliori negozi di elettrodomestici.
- Raccomandiamo di usare solo ricambi originali.
- **La Polti S.p.A. declina tutte le responsabilità in caso di incidenti derivanti da un utilizzo di questo apparecchio non conforme alle presenti istruzioni d'uso.**

 **SERVIZIO CLIENTI**

Numero Verde

800-012363

Chiamando questo numero verde al solo costo di uno scatto, potrà ordinare i filtri di ricambio e riceverli direttamente a casa sua tramite il servizio postale.

Numero Verde

800-824148

Chiamando questo numero i nostri incaricati saranno a disposizione per rispondere alle Sue domande e fornirLe tutte le indicazioni utili per sfruttare al meglio le qualità dei prodotti POLTI.